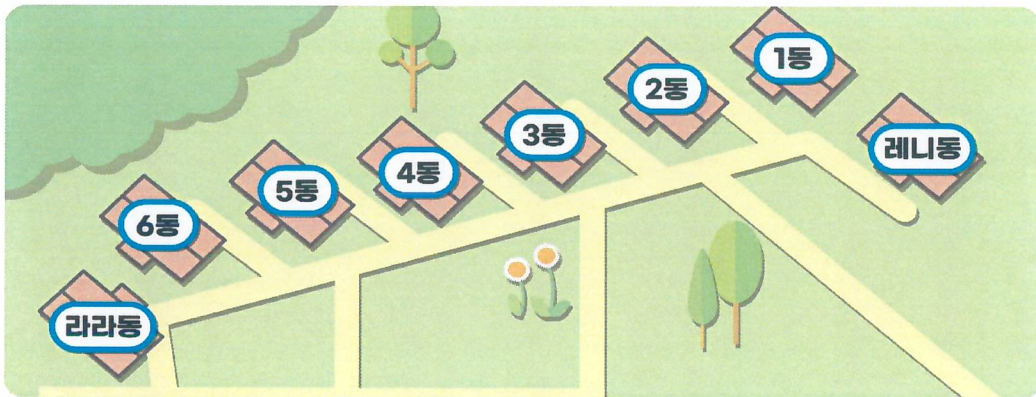


캐빈호스텔 본관 비상대피 매뉴얼

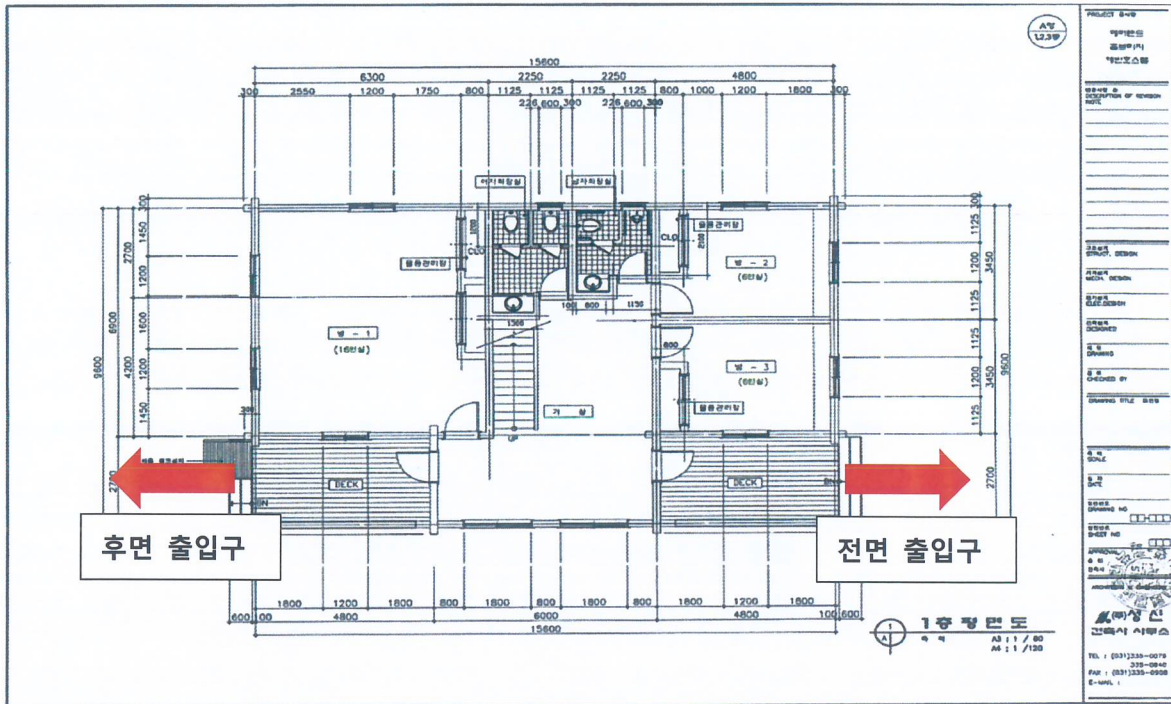


2023. 03. 01

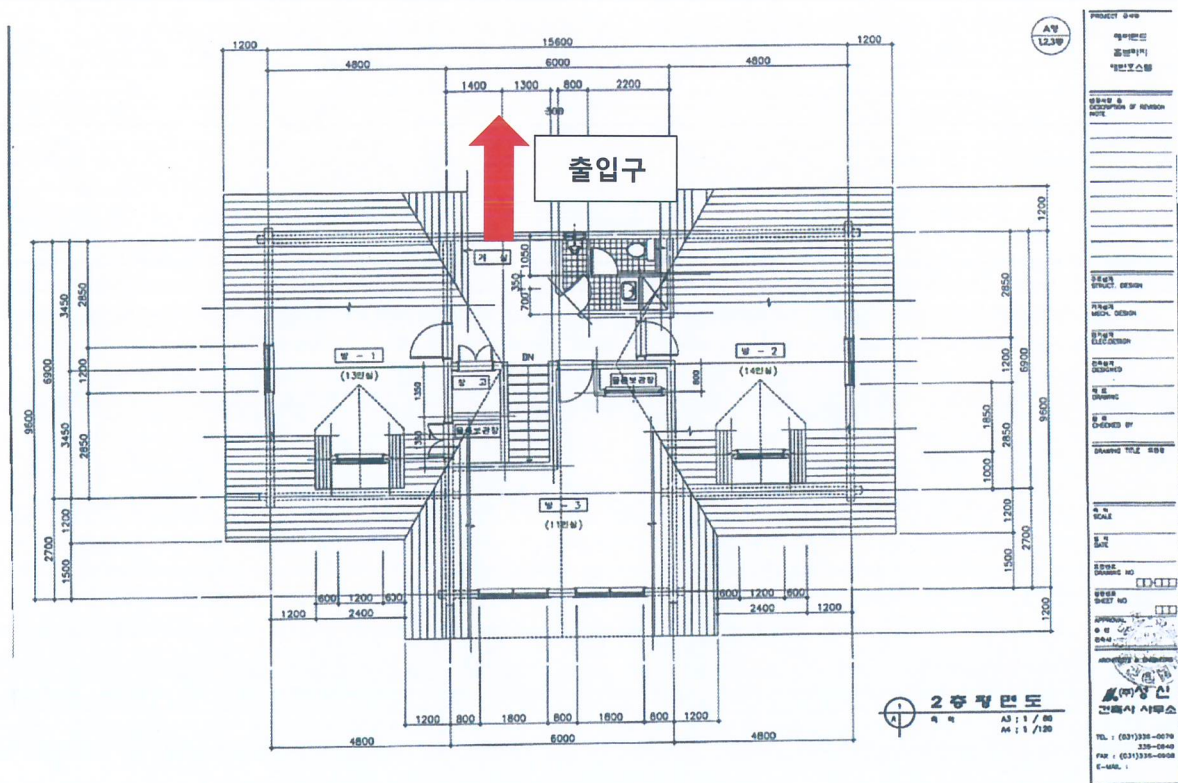
원본대조필



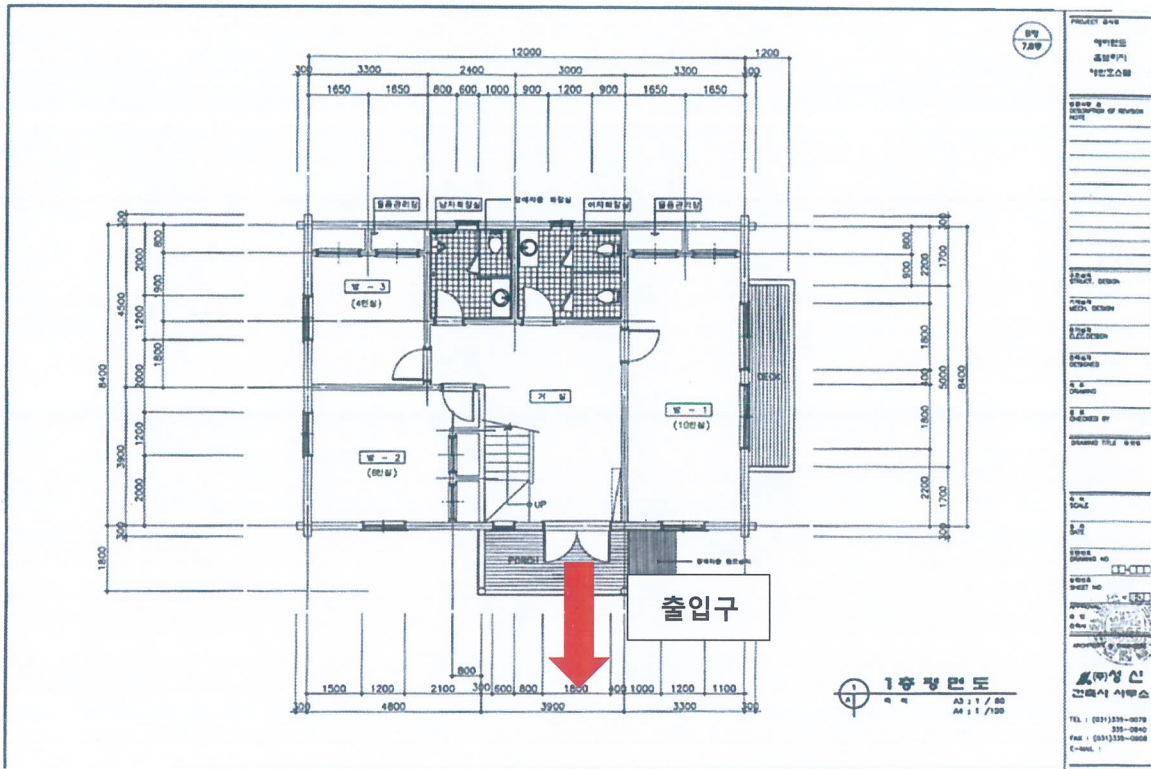
□ 캐빈 본관 분리동 1층 비상 대피로



□ 캐빈 본관 분리동 2층 비상 대피로

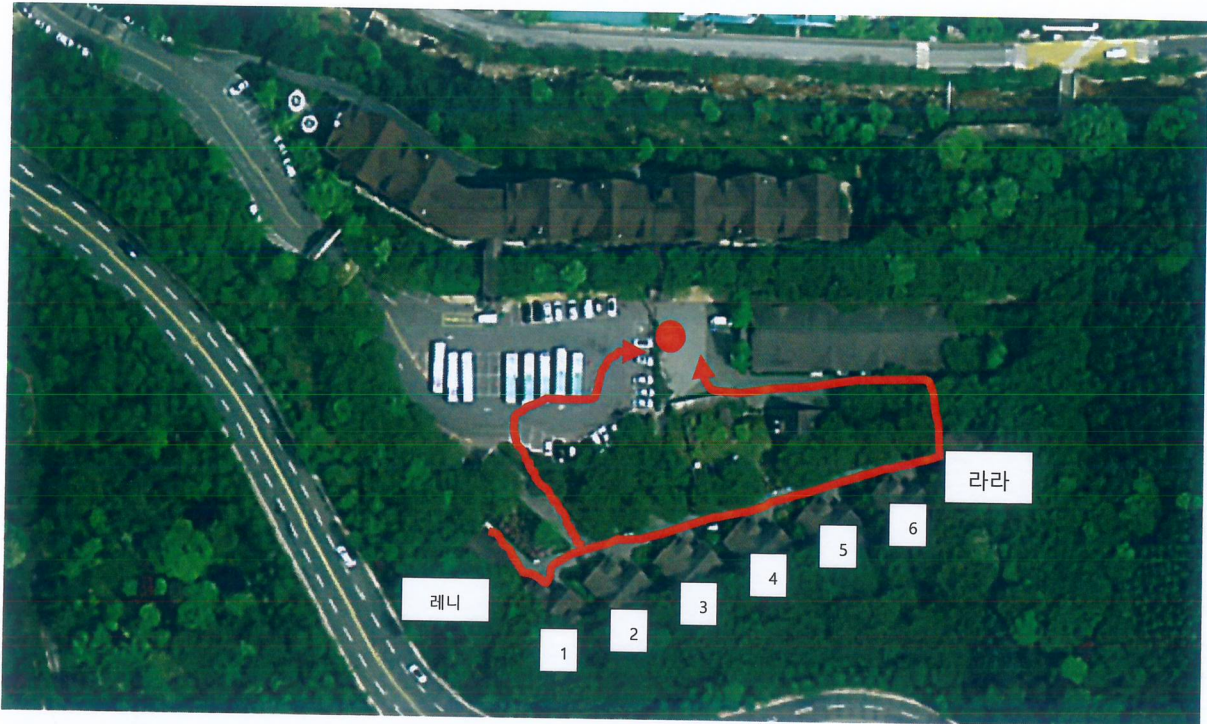


□ 캐빈 본관 비분리동 비상 대피로



- 캐빈 본관의 경우 총 8동의 단독 건물로 구성되어 있다.
- 양쪽 끝에 위치하고 있는 레니/라라동의 경우 하나의 출입문으로 이동하는 비분리동이며, 1~6 동의 경우 1층에는 2개의 출입문, 2층에는 1개의 출입문으로 이동이 가능한 분리동이다.
- 모든 객실 및 거실에는 연기감지기가 설치되어 있으며, 감지가 될 시에는 경종이 송출되며 즉각 소방차 출동과 더불어 상주 직원들의 대피 안내가 실시된다.
- 모든 객실内에서는 취사 및 흡연이 불가하다.

□ 캐빈 본관 비상상황 발생 시 대피동선



- 비상상황 발생 시 즉시 해당 건물 밖으로 나와 광장 및 주차장으로 대피한다.
- 대피동선은 2동 앞 경사로, 4동 앞 경사로, 5동 앞 편의동 건물, 6동 앞 계단 총 4個所이다.
- 주차장으로 대피한 경우 차량에 의한 2차 피해를 막기 위해 프런트 앞 광장으로 신속하게 이동한다.
- 모든 대피시에는 직원의 안내에 따라 안전하게 대피한다.